



*Sinlase*  
**TREATMENTS**

Catalogo 5.0

Linea Tricocosmetica Professionale

HAIR THERAPY SPA

---

**Salute e bellezza dei capelli**

---

In esclusiva  
agli acconciatori

[www.sinlase.it](http://www.sinlase.it)

# Natural Spa

Linea extra volumizzante rimpolpante  
Effetto anti-age - Viso e capelli

---

Con Bava di Lumaca  
e preziosi Estratti Vegetali

---



cod. s205

## Perchè la bava di lumaca?

La valutazione delle proprietà della bava di lumaca è confermata da approfondite ricerche e studi concordi nell'affermare la sua importanza nel settore cosmetico ed in particolare nei trattamenti dell'epidermide in quanto nota per le sue molteplici azioni proteiche e nutritive, idratanti e rigeneranti dei tessuti a favore di una maggiore protezione dagli agenti esterni.



Proprietà eccellenti che pochi estratti naturali possono vantare:

**IDRATANTE** data dall'elevato contenuto di mucopolisaccaridi capaci di legarsi naturalmente alle molecole di acqua che vengono trattenute sulla cute prevenendone la disidratazione.

**CICATRIZZANTE** data dall'effetto combinato di allantoina, elastina, collagene e vitamine. Accelera il processo di guarigione e rende meno visibili cicatrici, macchie, bruciature o altri inestetismi cutanei.

**LENITIVA** data dall'azione di allantoina insieme ai mucopolisaccaridi e proteine. Utile per gli arrossamenti conseguenti a una prolungata esposizione al sole o al freddo.

**NUTRIENTE E RIGENERANTE** date dalla presenza di vitamine, amminoacidi essenziali e sali minerali risulta essere un prezioso e completo integratore cutaneo, contribuisce ad aumentare la corposità della fibra capillare e dell'epidermide donando un incredibile effetto rimpolpante.

**ANTINVECCHIAMENTO** data dall'azione dell'acido glicolico insieme a proteine e vitamine che portano alla stimolazione della sintesi di collagene nativo e svolgono un'importante azione antiossidante.

**PURIFICANTE E REGOLATRICE** date dal potere esfoliante, normalizzante, anti untuosità e levigante dell'acido glicolico che combatte l'eccessiva produzione di sebo responsabile dell'insorgenza di impurità cutanee.

## HAIR FILLER SHAMPOO EXTRA VOLUMIZZANTE RIMPOLPANTE

Per tutti i tipi di capelli effetto anti-age

**Proprietà:** shampoo di ultima generazione ideale per soddisfare ciascuna esigenza e contrastare ogni anomalia della fibra capillare. Grazie alla sua formulazione a base di tensioattivi di origine naturale e preziosi estratti vegetali bio di Achillea, Amamelide, Avena, Bardana, Calendula ed Echinacea, senza SLES, SLS, MIT, PARABENI e EDTA deterge delicatamente i capelli rispettandone la naturale struttura fisiologica. Componente fondamentale è la Bava di Lumaca che grazie alle sue molteplici proprietà rimpolpa la fibra capillare donando corposità al fusto del capello e un effetto extra voluminoso e antinvecchiamento con risultati immediati e di lunga durata. Contribuisce a proteggere la fibra capillare dalla prolungata esposizione agli agenti esterni quali vento, sole, salsedine e inquinamento riportando il capello alla sua naturale vitalità, luminosità ed elasticità.

**Modo d'uso:** distribuire sui capelli bagnati, massaggiare e risciacquare. Ripetere l'operazione lasciando in posa qualche istante e risciacquare abbondantemente.

**Presentazione:** flacone da 250 ml.



cod. s202

## FACE FILLER CREMA VISO RIMPOLPANTE

### Effetto anti-age

**Proprietà:** trattamento quotidiano a base di Bava di Lumaca ad azione rimpolpante e rigenerante e Cassia Angustifolia con potere antiossidante, ultra idratante e riempitivo delle rughe. Studiato per aiutare a combattere e prevenire l'invecchiamento cutaneo e proteggere la pelle dalla prolungata esposizione agli agenti esterni quali vento, sole, salsedine e inquinamento. Dona un aspetto liscio, vellutato e compatto con risultati visibili e duraturi nel tempo. Ideale per tutte le tipologie di pelle, anche come base trucco.

**Modo d'uso:** applicare un piccolo quantitativo di crema sul viso e décolleté e massaggiare fino a completo assorbimento.

**Presentazione:** vaso da 50 ml.



cod. s204

## HAIR FILLER SPRAY EXTRA VOLUMIZZANTE RIMPOLPANTE

### Sostegno alla radice effetto anti-age

**Proprietà:** intelligente filler proteico modellante e multifunzionale. Ideale per capelli lisci o ricci, naturali o trattati, conferisce sostegno alla radice, evidenzia lo spessore della fibra capillare incrementando il volume di ogni acconciatura facilitando qualsiasi tecnica scelta durante lo styling con un incredibile effetto memory e antinvecchiamento dato dalle molteplici proprietà della Bava di Lumaca. Tali caratteristiche in sinergia con preziosi estratti vegetali di Vite Rossa e Rosa Canina donano ai capelli estrema elasticità, idratazione, corposità, luminosità e protezione dalla prolungata esposizione agli agenti esterni quali vento, sole, salsedine e inquinamento..

**Modo d'uso:** dopo il lavaggio vaporizzare su capelli umidi o asciutti, partendo dalla radice fino alle lunghezze dosando il prodotto in rapporto alla quantità dei capelli. Modellare ed asciugare secondo la tecnica prescelta..

**Presentazione:** flacone spray da 100 ml.



cod. s203

## BENEFICI DEI PRINCIPALI INGREDIENTI FUNZIONALI



**Estratto di Achillea\*:** da secoli utilizzato per le sue proprietà medicamentose, l'estratto di Achillea vanta proprietà cicatrizzanti e antinfiammatorie rendendola particolarmente apprezzata dalle pelli più sensibili.

**Estratto di Amamelide\*:** l'estratto di Amamelide ha interessanti proprietà astringenti e decongestionanti grazie alla presenza di tannini e acido gallico. Tali caratteristiche la rendono efficace nei trattamenti contro la forfora grassa poiché aiuta a regolarizzare la secrezione sebacea e al contempo lenire il prurito causato dalla desquamazione forforosa.





**Estratto di Avena\*:** l'estratto di Avena è altamente proteico, ricco di Vitamine e oligoelementi che gli conferiscono un'azione rinforzante, nutriente e remineralizzante. È inoltre caratterizzato dalla presenza di amido e polisaccaridi dalle proprietà idratanti e lenitive. Impiegata nella formulazione aumenta la tollerabilità cutanea.

**Estratto di Bardana\*:** la Bardana è una delle piante dermatologiche più utilizzate in ambito cosmetico. La sua azione purificante e antibatterica la rende particolarmente indicata per pelli grasse e impure.



**Estratto di Calendula\*:** la Calendula è particolarmente ricca di flavonoidi, olio essenziale e mucillagini che le conferiscono proprietà antiossidanti, antibatteriche e lenitive. Viene impiegata nel prodotto come igienizzante delicato adatto a tutti i tipi di cuoio capelluto.

**Estratto di Echinacea\*:** la radice di Echinacea contiene importanti principi attivi ad azione rigenerante e antinfiammatoria, cicatrizzante, disarossante ed immunostimolante. Tali caratteristiche la rendono un utile ingrediente nei prodotti anti-aging e nei protettivi solari.



**Estratto di Vite Rossa:** l'estratto di Vite Rossa vanta un'elevata quantità di flavonoidi ed antocianosidi dalle notevoli proprietà antiossidanti, protettive e antinfiammatorie. Restituisce ai capelli lucentezza e vitalità, mantiene la pelle tonica e compatta.

**Estratto di Rosa Canina:** i frutti di Rosa Canina sono ricchi di tannini e Vitamina C ad azione lenitiva e antinvecchiamento. Viene impiegata in cosmesi per la formulazione di prodotti per pelli sensibili, anti-aging e protettivi solari.



**Estratto di Cassia Angustifolia:** grazie al suo alto contenuto di polisaccaridi è considerata l'alternativa botanica all'acido ialuronico. Diversi studi hanno dimostrato che a concentrazioni equivalenti di materia attiva l'estratto di Cassia Angustifolia ha fornito un'idratazione cutanea equivalente a quella del valore di riferimento dello ialuronato di sodio superando tale valore in termini di effetto a lungo termine. Ha potere antiossidante, ultra idratante e riempitivo delle rughe. Aumenta la luminosità e l'elasticità della pelle con risultati duraturi nel tempo.

\*Estratti vegetali derivati da agricoltura biologica

# Keratin

Recostruction Therapy *Spa*

Con Integratori Proteici di Cheratina e pregiati Estratti Vegetali

---

FORMULA DERMATOLOGICAMENTE TESTATA  
NON CONTIENE PARABENI

---



## Con Integratori Proteici di Cheratina e pregiati Estratti Vegetali

---

Sinlase Keratin Spa Recostruction Therapy è il più innovativo trattamento professionale rigenerante di ricostruzione capillare **senza formaldeide** presente sul mercato. Raggruppa le proprietà di importanti Proteine con altri importantissimi Principi Attivi di origine vegetale.

Il preparato cheratinico in considerazione della sua composizione ricca di Amminoacidi Solforati (Cisteina), è particolarmente affine alla Cheratina del capello. Esercita una funzione protettiva e filmogena, depositando Cheratina in profondità grazie alle speciali micromolecole incrementando la sostantività dei capelli, con conseguente eliminazione del crespo, garantendo forza ed elasticità alla struttura del capello.

Tali proprietà agiscono in sinergia con pregiati Estratti Vegetali, consentendo di ricostruire, idratare e rinforzare la struttura del capello, conferendole vigore, setosità, luce e volume.

**Adatto a tutti i tipi di capelli per una sana ricostruzione liscia o mossata, con risultati visibili dal primo utilizzo.**

### TRATTAMENTO IN SALONE DI RICOSTRUZIONE ALLA CHERATINA, IL SERVIZIO PER TUTTE LE CLIENTI

UTILIZZARE: FASE 1 Trattamento A Bagno capillare Riequilibrante  
FASE 2 Trattamento B Ricostruzione capillare  
FASE 3 Trattamento C1 oppure C2 Impacco capillare Intensivo in base al tipo di capello  
FASE 4 Trattamento D spray capillare Anti-Stress (procedere allo styling desiderato)

### TRATTAMENTO IN SALONE DI RICOSTRUZIONE ALLA CHERATINA CON EFFETTO LISCIATURA

UTILIZZARE: FASE 1 Trattamento A Bagno capillare Riequilibrante  
FASE 2 Trattamento B Ricostruzione capillare (eseguire passaggio con piastra)  
FASE 3 Trattamento C1 oppure C2 Impacco capillare Intensivo in base al tipo di capello  
FASE 4 Trattamento D spray capillare Anti-Stress (eseguire passaggio finale con piastra)

**Cosa evitare nei primi due giorni:** non lavare i capelli, non portare i capelli a coda di cavallo né usare fermagli, forcini o fasce. Questo trattamento non è una stiratura, ma trasforma i capelli, rendendoli più giovani, corposi, soffici, setosi facilitando l'asciugatura e soprattutto la lisciatura con una durata fino anche a 4 settimane, naturalmente dipende dal tipo di capello e dalla costanza dell'effettuare il trattamento di mantenimento a casa.

### TRATTAMENTO DI MANTENIMENTO A CASA

UTILIZZARE: FASE 1 Trattamento A Bagno capillare Riequilibrante  
FASE 3 Trattamento C1 oppure C2 Impacco capillare Intensivo in base al tipo di capello  
FASE 4 Trattamento D spray capillare Anti-Stress

**È possibile eseguire a casa diversi tipi di mantenimento, ad esempio:**

**FASE 1 + FASE 4 oppure FASE 1 + FASE 3 o solo una fase.**

**NATURALMENTE CON IL CONSIGLIO DEL VOSTRO ACCONCIATORE.**

# A BAGNO CAPILLARE RIEQUILIBRANTE

## Per tutti i tipi di capelli rinforzante ad alta idratazione

Soluzione ricca di **Cheratina** ed Estratti Vegetali di **Calendula, Giglio Bianco, Passiflora, Avena, Aloe Vera, Fiori di Sambuco, Semi di Lino, Semi di Mandorlo e Midollo di Bambù.**

Deterge in profondità in maniera delicata.  
Prepara i capelli al trattamento di ricostruzione.  
Ideale per capelli stressati, trattati secchi e fragili.  
Grazie al pH ad acidità bilanciata, aiuta a mantenere una cuticola più liscia ed una migliore pettinabilità.

**Modo d'uso:** distribuire sui capelli bagnati, massaggiare e risciacquare. Ripetere l'operazione lasciando in posa qualche istante e risciacquare abbondantemente.

**Presentazione:** flacone da 500 ml e 150 ml.



cod. s182

**Keratin**  
Reconstruction Therapy *Spa*



cod. s196

# B RICOSTRUZIONE CAPILLARE

## Ricostruisce profondamente la fibra capillare donando forza e vitalità

Soluzione ricca di **Cheratina** ed Estratti Vegetali di **Semi di Lino e Midollo di Bambù.**

Contribuisce a ricostruire la fibra capillare donando forza e vitalità. Ideale per capelli fragili e danneggiati, li riporta alla naturale vitalità, elasticità e lucentezza.

**Modo d'uso:** si raccomanda di agitare sempre bene prima di ogni utilizzo. Dopo lo shampoo a capelli umidi suddividere la capigliatura in 4 parti. Partendo da un settore posteriore, mediante l'ausilio di un pennello applicare il prodotto su ciocche di circa 3 cm iniziando da 1 cm dalla cute. Aiutandosi con le mani, lisciare bene il prodotto su ogni ciocca affinché penetri nel migliore dei modi. Terminata l'applicazione sull'intera capigliatura, raccogliere tutte le ciocche al centro della testa, quindi coprire con una cuffia o un panno caldo, oppure mettere sotto il casco od altra fonte di calore (5 minuti di posa per capelli sottili e normali, 10 minuti di posa per capelli robusti, molto aridi e fortemente danneggiati). Per una ricostruzione profonda con effetto liscio, eseguire una pre-asciugatura a phon, successivamente prendere delle ciocche di uno spessore di non oltre 0,5 cm e passare la piastra a 200°/230° più volte, in caso di capelli molto rovinati si consiglia di non utilizzare la piastra oltre i 180°. SEGUIRE QUINDI UN ABBONDANTE RISCACQUO CON ACQUA TIEPIDA. Procedere successivamente con l'impacco. È normale notare nel flacone sospensioni di prodotto, merito della formulazione eccezionalmente ricca.

**Presentazione:** flacone da 150 ml.

**Keratin**  
Reconstruction Therapy *Spa*



cod. s183



# C<sub>1</sub> IMPACCO CAPILLARE INTENSIVO

## Rinforzante ad alto nutrimento FORMULA PER CAPELLI FINI

Soluzione ricca di **Cheratina** ed Estratti Vegetali di **Olio di Argan, Olio di Macadamia, Olio di Semi di Ribes Nero, Olio di Cotone, Olio di Nocciolo di Albicocca e Midollo di Bambù.**

Speciale maschera a bilanciamento acido.  
Raggruppa in sinergia le proprietà di importanti Proteine.  
Consente di ricostruire, idratare e rinforzare la struttura del capello, conferendole setosità, luce e volume.  
Grazie al pH acido, richiude le squame alla fine di ogni trattamento.

**Modo d'uso:** distribuire uniformemente sulle lunghezze mediante ausilio di un pettine. Qualche minuto di posa, quindi sciacquare.  
Si consiglia di utilizzare l'impacco dopo ogni shampoo per conservare il capello vitale, luminoso, liscio e corposo.

**Presentazione:** flacone da 500 ml e 150 ml.



cod. s184

cod. s197

# C<sub>2</sub> IMPACCO CAPILLARE INTENSIVO

## Rinforzante ad alto nutrimento FORMULA PER CAPELLI GROSSI

Soluzione ricca di **Cheratina** ed Estratti Vegetali di **Olio di Argan, Olio di Macadamia, Olio di Semi di Ribes Nero, Olio di Avocado, Olio di Cotone, Olio di Nocciolo di Albicocca e Midollo di Bambù.**

Speciale maschera a bilanciamento acido.  
Raggruppa in sinergia le proprietà di importanti Proteine.  
Consente di ricostruire, idratare e rinforzare la struttura del capello, conferendole setosità, luce e volume.  
Grazie al pH acido, richiude le squame alla fine di ogni trattamento.

**Modo d'uso:** distribuire uniformemente sulle lunghezze mediante ausilio di un pettine. Qualche minuto di posa, quindi sciacquare.  
Si consiglia di utilizzare l'impacco dopo ogni shampoo per conservare il capello vitale, luminoso, liscio e corposo.

**Presentazione:** flacone da 500 ml e 150 ml.



cod. s185

cod. s198

# D

## SPRAY CAPILLARE ANTI-STRESS

Lisciante anticrespo salvapunte ideale per phon e piastra

**Keratin**  
Reconstruction Therapy *Spa*

Soluzione ricca di **Cheratina** ed Estratti Vegetali di **Semi di Lino** e **Midollo di Bambù**.

Contribuisce ad incrementare lo spessore e il volume della struttura del capello (grazie alle molecole proteiche che si fissano sullo stelo), migliorandone sostanzialmente il vigore e la corposità.

È consigliata la sua applicazione durante l'utilizzo del phon o della piastra, per ottenere un capello straordinariamente liscio, idratandolo e proteggendolo dal calore e dagli agenti atmosferici. **Soluzione da non risciacquo.**

**Modo d'uso:** si raccomanda di agitare bene prima di ogni utilizzo, vaporizzare il prodotto su tutta la capigliatura aiutandosi nella distribuzione con un pettine. Asciugare con phon e spazzola. Per un risultato straordinariamente liscio, a capelli quasi asciutti stirare con piastra. La fonte di calore contribuisce a fissare le proteine sulla struttura capillare. È normale notare nel flacone sospensioni di prodotto, merito della formulazione eccezionalmente ricca.

**Presentazione:** flacone da 150 ml.



cod. s186

### BENEFICI DEI PRINCIPALI INGREDIENTI FUNZIONALI



#### **Estratto di Calendula** Normalizzante - Protettivo

La Calendula è particolarmente ricca di flavonoidi, olio essenziale e mucillagini che le conferiscono proprietà antiossidanti, antibatteriche e lenitive.

Viene impiegata nel prodotto come igienizzante delicato adatto a tutti i tipi di cuoio capelluto.

#### **Estratto di Giglio Bianco** Emolliente - Lenitivo

Il Giglio Bianco è ricco di mucillagini che gli conferiscono proprietà emollienti, lenitive e antinfiammatorie.

Inserito nella formulazione conferisce al prodotto un'efficacia delicata.



#### **Estratto di Passiflora** Lenitivo - Disarossante

I fiori di Passiflora sono caratterizzati dalla presenza di flavonoidi, fitosteroli, alcaloidi indolici, fenoli acidi, glucosidi cianogenetici, cumarine e tracce di olio essenziale.

La sinergia dei vari principi attivi le conferiscono proprietà lenitive, disarossanti e stimolanti il microcircolo.

#### **Estratto di Avena** Nutriente - Proteico

L'estratto di Avena è altamente proteico, ricco di Vitamine e oligoelementi che gli conferiscono un'azione rinforzante, nutriente e remineralizzante. È inoltre caratterizzato dalla presenza di amido e polisaccaridi dalle proprietà idratanti e lenitive.

Impiegata nella formulazione aumenta la tollerabilità cutanea.



#### **Estratto di Aloe Vera** Lenitivo - Antibatterico

L'Aloe Vera è una delle piante più utilizzate in ambito tricologico per le sue molteplici proprietà nutritive e fortificanti. La presenza di enzimi naturali le conferisce un'azione cheratolitica che aiuta ad eliminare il sebo in eccesso e la forfora. L'estratto di Aloe attenua la secchezza cutanea e il prurito, ha un potente effetto antinfiammatorio e lenitivo. È ricca di Sali Minerali e Vitamine che apportano nutrimento e sostegno ai capelli rendendoli più forti e luminosi grazie anche al pH naturalmente acido. Ha inoltre proprietà antimicotiche. Viene impiegata nel prodotto come igienizzante delicato adatto a tutti i tipi di cuoio capelluto.



### **Estratto di Fiori di Sambuco** Stimolante il Microcircolo

I fiori di Sambuco sono ricchi di flavonoidi ad azione antiossidante e di olio essenziale stimolante la circolazione sanguigna e di conseguenza l'apporto di sostanze nutritive al bulbo del capello. Contiene inoltre mucillagini che gli conferiscono proprietà emollienti e protettive.

### **Estratto di Semi di Lino** Idratante - Elasticizzante

I semi di Lino sono ricchi di mucillagini dalle proprietà emollienti e protettive, di olio ricco di acidi grassi insaturi ad azione idratante e di lignani ad azione antiossidante. Conferisce elasticità e resistenza al fusto del capello.



### **Estratto di Semi di Mandorlo** Nutriente - Fortificante

I semi di Mandorlo sono ricchi di lipidi che conferiscono all'estratto proprietà nutrienti, elasticizzanti ed emollienti. È un ottimo rimedio per i capelli opachi e sfibrati.



### **Estratto di Midollo di Bambù** Ristrutturante - Rimpolpante

Il Midollo di Bambù è caratterizzato da un alto contenuto di silicio in forma organica, aminoacidi e Vitamine che penetrano nella struttura del capello contribuendo alla riparazione dei tessuti. È un efficace rimedio naturale nel trattamento di capelli secchi e sfibrati ad azione idratante e ristrutturante.



### **Olio di Argan** Antiossidante - Idratante

L'Olio di Argan ha una potente azione antiossidante grazie al suo alto contenuto di tocoferoli, Vitamina E, acidi grassi e flavonoidi. È particolarmente indicato per i capelli secchi e sfibrati, idrata in profondità rendendoli morbidi e lucenti.

### **Olio di Macadamia** Antiage - Schermante UV

L'Olio di Macadamia è ricco di acidi grassi e Vitamina E. Riesce a nutrire il capello in profondità senza appesantirlo. Agisce come districante naturale, ad azione idratante. Previene e combatte i danni del tempo e dell'invecchiamento cellulare, protegge la chioma dai raggi UV. È adatto per i capelli secchi e sfibrati, dona loro brillantezza e luminosità.



### **Olio di Semi di Ribes Nero** Idratante - Rivitalizzante

L'Olio di semi di Ribes Nero è caratterizzato dalla presenza di acidi grassi che gli conferiscono proprietà idratanti, elasticizzanti e antiage. Contribuisce al mantenimento dell'integrità della cuticola del capello. Fortifica, rivitalizza e dona lucentezza al fusto pilifero.

### **Olio di Cotone** Idratante - Nutriente

L'Olio di Cotone ha una potente azione antiossidante, grazie al contenuto di acidi grassi, tocoferoli e Vitamina E. Risulta essere molto delicato e ad elevata assorbibilità. È un ottimo nutriente, idratante ed elasticizzante. Conferisce elasticità e resistenza al fusto del capello.



### **Olio di Nocciolo di Albicocca** Emolliente - Elasticizzante

L'Olio ottenuto dal nocciolo dell'Albicocca è ricco di acidi grassi e molecole antiossidanti. Ha proprietà emollienti e nutrienti che favoriscono il mantenimento dell'elasticità del fusto pilifero. Particolarmente adatto per capelli secchi e sfibrati.

### **Olio di Avocado** Antiossidante - Elasticizzante

L'Olio di Avocado è ricco di acidi grassi, tocoferoli e Vitamine. Ha un'azione idratante, emolliente e antiossidante. Particolarmente utile per proteggere il capello dai danni indotti dai raggi UV.



# S I N L A S E

## TRYO-STAMINALE THERAPY

COADIUVANTE ANTICADUTA FORTIFICANTE CAPELLI

*con cellule staminali vegetali attive*

Bio vegetal extract Malus Domestica fruit

Bio vegetal extract Vitis Vinifera fruit

*Dalla natura gli innovativi trattamenti alle*

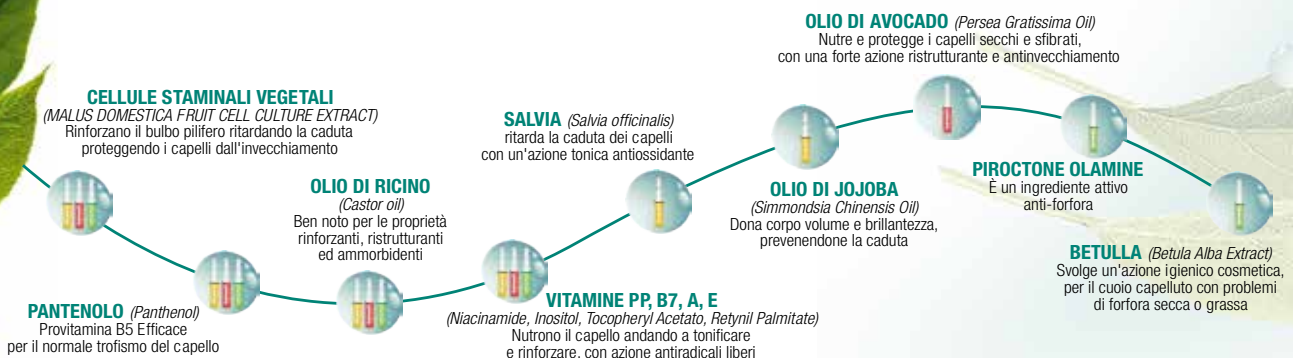
### CELLULE STAMINALI VEGETALI ATTIVE

**Sinlase Tryo Staminal Therapy** è appositamente studiato come coadiuvante cosmetico ad azione d'urto per problemi di caduta persistente dei capelli. Grazie alle sue tre formulazioni rende possibile colpire le varie problematiche di cute e capelli legati alla caduta, con il consiglio del proprio parrucchiere di fiducia. La sua formulazione basata sull'esperienza Sinlase si arricchisce con la presenza delle cellule staminali vegetali. Le cellule staminali vegetali svolgono un'azione di natura rigenerante e protettiva, riattivando la longevità cellulare a beneficio delle cellule staminali epidermiche e di tutti gli strati cellulari cutanei e del follicolo pilifero, permettendo ai nuovi capelli di crescere più forti e corposi. Rinforzano il bulbo pilifero, ritardando la caduta e proteggendo il capello dall'invecchiamento.

### PERCHÈ LE CELLULE STAMINALI VEGETALI?

Le piante sono organismi di una plasticità incredibile. Si adattano normalmente a cambiamenti di ambiente, luminosità e temperatura. Restano sotto il sole a temperature tropicali e a temperature di molti gradi sotto lo zero, subiscono tagli e potature. Ciononostante, ricostruiscono foglie, fiori e fusti senza problemi. Nel mondo vegetale, le cellule staminali sono le cellule cosiddette meristematiche (le gemme e la parte terminale della radice), tessuti allo stato embrionale totipotenti, e quindi potenzialmente in grado di trasformarsi in qualsiasi tipo di tessuto, caratterizzate da un intenso ritmo moltiplicativo cellulare illimitato. Per questo sono state scelte le cellule vegetali. Quando queste vengono a contatto con le cellule della pelle, inizia una reazione a catena di processi biochimici naturali che danno luogo a una completa rigenerazione di tutto lo spessore del tessuto cutaneo e del bulge che è la zona del follicolo pilifero dove si trovano le cellule staminali.

### BENEFICI DEI PRINCIPALI INGREDIENTI FUNZIONALI PER OGNI TRATTAMENTO



# BENEFICI DEI PRINCIPALI INGREDIENTI FUNZIONALI

## CELLULE STAMINALI VEGETALI

**(Vitis Vinifera Meristematic Cell Extract)** - è una preparazione a base di cellule staminali ottenute da bacche acerbe di uva grazie a un esclusivo processo di estrazione. Ricche di fattori protettivi anti-age che agiscono sui radicali liberi velocemente grazie ai principi attivi altamente biodisponibili da loro sintetizzati. È un valido aiuto contro lo stress da inquinamento, radiazioni uv, trattamenti chimici.

**(Malus Domestica Fruit Cell Culture Extract)** - è una preparazione liposomiale a base di cellule staminali ottenute dal callo di una rara mela svizzera (Uttwiler Spätblaub); La mela dalla quale è estratto è ricca in fitonutrienti e proteine ed è nota per l'elevata capacità di stoccaggio e dunque, per la sua straordinaria longevità. Malus Domestica è ottenuto grazie a una tecnologia (PCT) che consente di ottenere cellule staminali vegetali totipotenti da incorporare in un prodotto cosmetico per la longevità delle cellule della pelle e del bulge. Le cellule staminali vegetali rinforzano il bulbo pilifero ritardando la calvizie e proteggendo il capello dall'invecchiamento, migliorandone la struttura. Mantengono integra la barriera cutanea, migliorando la funzionalità cellulare. Le cellule dei follicoli gradualmente invecchiano o vanno incontro ad apoptosi (morte cellulare programmata). A causa della mancanza di circolazione sanguigna, i follicoli piliferi isolati non possono sopravvivere a lungo e crescere per lungo periodo. Le cellule staminali vegetali rinforzano il bulbo pilifero promuovendo la formazione e il risveglio delle cellule ritardandone la calvizie e l'invecchiamento.

**PANTENOLO (Panthenol)** - Ricco di Provitamina B5. La Provitamina B5 viene utilizzata nei prodotti cosmetici per le sue proprietà idratanti e riduce l'effetto irritante svolgendo un'azione benefica per la cute rendendola morbida ed elastica. Efficace anche per il normale trofismo del capello.

**OLIO DI RICINO (Castor oil)** - L'olio di ricino ha una buona affinità per la cheratina, principale costituente dei capelli. Per questo, l'olio di ricino (castor oil) viene ampiamente utilizzato principalmente come agente idratante. L'olio di ricino è ben noto per le proprietà rinforzanti, ristrutturanti ed ammorbidenti.

**VITAMINE PP, B7, A, E (Niacinamide, Inositol, Tocopheryl Acetato, Retinyl Palmitate)** - La presenza di anomalie dei capelli può in certi casi essere ridotta a carenze vitaminiche. Tali Vitamine svolgono un'azione di nutrimento del cuoio capelluto andando a tonificare e rinforzare il capello, facilitandone la crescita e migliorandone l'aspetto. Con funzione di antiradicali liberi.

**SALVIA (Salvia officinalis)** - Più di tutte le altre piante ritarda la caduta dei capelli con un'azione tonica antiossidante e dermopurificante del cuoio capelluto, contrastandone l'eccessiva sudorazione. È inoltre molto indicata per combattere la formazione della forfora e per rendere più morbidi i capelli secchi.

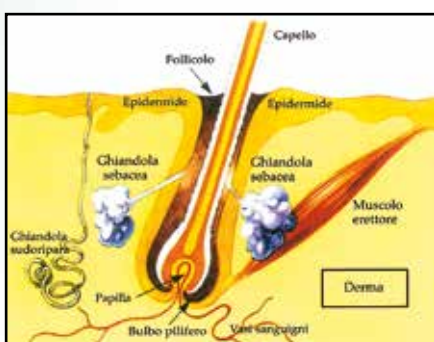
**OLIO DI JOJOBA (Simmondsia Chinensis Oil)** - Le proprietà cosmetiche dell'olio di Jojoba sono incredibili. Può ridare corpo, volume e brillantezza ai capelli spenti, sciupati e senza vita. E questo perché l'estratto dei semi di jojoba (Simmondsia chinensis), una pianta arbustiva del deserto, ha una composizione simile al sebo, la sostanza protettiva prodotta e secreta dalla pelle, le cui principali funzioni sono il mantenimento dell'idratazione cutanea e la protezione della pelle dall'attacco dei fattori ambientali (batteri, sole, vento, sostanze chimiche presenti nell'aria). L'estratto ceroso di questi semi è inoltre ricco di vitamina E e di vitamine del complesso B, nonché minerali quali zinco, rame e iodio. Grazie alla sua capacità di ridare salute e vitalità ai capelli, l'olio di jojoba può contribuire a contrastare gli effetti del tempo, in particolare ammorbidire e rinforzare i capelli, prevenendone la caduta.

**OLIO DI AVOCADO (Persea Gratissima Oil)** - Elevata efficacia per rigenerare, nutrire e proteggere i capelli secchi e sfibrati. L'olio vegetale di avocado ha una forte azione eudermica essendo in grado di apportare alla cute e al cuoio capelluto un elevato numero di sostanze nutrienti. Ristabilisce gli equilibri fisiologici che permettono la funzionalità ottimale della struttura capillare con una forte azione ristrutturante e antinvecchiamento.

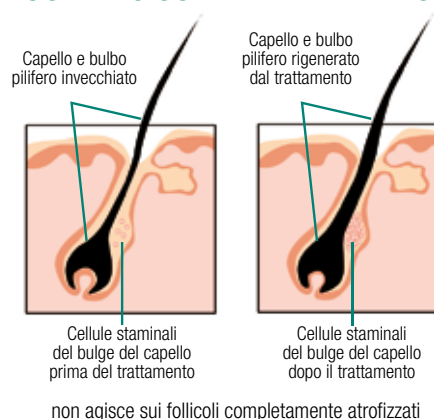
**PIROCTONE OLAMINE** - Piroctone è un ingrediente attivo anti-forfora, lenisce il cuoio capelluto infiammato e riduce la desquamazione.

**BETULLA (Betula Alba Extract)** - L'estratto di Betula Alba grazie alla sua azione igienico cosmetica è indicato per trattamenti delle pelli grasse e impure in particolar modo utilizzato in lozioni con funzione normalizzante per il cuoio capelluto con problemi di forfora secca o grassa. In virtù delle proprietà lenitive e decongestionanti è utile ad alleviare le manifestazioni eritematose tipiche della dermatite seborroica.

## SCHEMA DELLA STRUTTURA DEL CAPELLO



## COME AGISCE IL TRATTAMENTO



# SINLASE

## TRYO-STAMINALE THERAPY

COADIUVANTE ANTICADUTA FORTIFICANTE CAPELLI  
*con cellule staminali vegetali attive*

Bio vegetal extract Malus Domestica fruit

Bio vegetal extract Vitis Vinifera fruit



### TRATTAMENTO GIALLO

Specifica formula urto  
 capelli deboli con forte caduta



### TRATTAMENTO ROSA

Specifica formula urto  
 capelli secchi e sfibrati  
 con forte caduta



### TRATTAMENTO VERDE

Specifica formula urto  
 capelli con forfora o cute seborroica  
 con forte caduta

**FREQUENZA D'USO:** Per un'azione d'urto si consiglia l'utilizzo del trattamento almeno 2 volte alla settimana per due mesi. Per un'azione di mantenimento e prevenzione utilizzare il trattamento 1 volta alla settimana per due mesi. Ripetere il ciclo del trattamento almeno 2 volte l'anno.

**MODALITÀ D'USO:** Dopo lo specifico Bagno Capillare Sinlase tamponare i capelli, applicare il contenuto della fiala, dividendo la capigliatura a ciocche in modo tale da favorire il contatto del preparato con la cute, quindi, usando l'apposito applicatore, versare a gocce il contenuto della fiala sul cuoio capelluto e massaggiare almeno 3-4 minuti con i polpastrelli in senso rotatorio fino ad ottenere il completo assorbimento del prodotto e un benefico rilassamento della cute. Procedere all'acconciatura desiderata senza risciacquare.



cod. s169



cod. s170



cod. s171

### Presentazione.

Scatola da 3 fiale monodose da 6 ml



cod. s173



cod. s174



cod. s175

**Presentazione.** Scatola da 12 fiale monodose da 6 ml

## TRYO-PEELING THERAPY



cod. s218

**Sinlase peeling dermopurificante per cuti con capelli deboli con forte caduta o diradamento** è una soluzione oleosa senza granuli, delicato sui capelli. Grazie all'apporto di Olio di Ricino stimola il microcircolo, favorendo l'apporto di sostanze nutritive alla radice. Dona all'acconciatura lucentezza e voluminosità. Ideale come preparatore della cute al ricevimento del trattamento specifico Sinlase Tryo-Staminale Therapy Giallo.



cod. s219

**Sinlase peeling dermopurificante per cuti secche o sensibili con psoriasi o dermatite** è una soluzione oleosa senza granuli, delicato sui capelli. Grazie all'apporto di Omega-3 reidrata il cuoio capelluto con azione antinfiammatoria alleviando la sensazione di prurito. Dona all'acconciatura lucentezza e voluminosità. Ideale come preparatore della cute al ricevimento del trattamento specifico Sinlase Tryo-Staminale Therapy Rosa.



cod. s220

**Sinlase peeling dermopurificante per cuti seborroiche con forfora grassa o secca** è una soluzione oleosa senza granuli, delicato sui capelli. Grazie all'apporto di Mentolo ad azione astringente e disinfettante contribuisce a riequilibrare la secrezione sebacea e la desquamazione forforosa alleviando la sensazione di prurito. Dona all'acconciatura lucentezza e voluminosità. Ideale come preparatore della cute al ricevimento del trattamento specifico Sinlase Tryo-Staminale Therapy Verde.

**Modo d'uso:** Prima dello shampoo applicare direttamente sulla cute con l'apposito beccuccio dosatore, distribuendo il prodotto nella quantità necessaria, massaggiare la cute con i polpastrelli. Lasciare agire per almeno 10 minuti, pettinare sulle lunghezze, quindi sciacquare abbondantemente con acqua tiepida.

**Presentazione:** flacone da 100 ml

## TRYO-SHAMPOOING THERAPY



cod. s213

cod. s199

**Sinlase bagno capillare detossificante coadiuvante anticaduta** è uno shampoo di ultima generazione formulato per detergere e detossificare il capello senza aggredire il naturale film protettivo del cuoio capelluto grazie alla presenza di

tensioattivi delicati. Indicato anche per i capelli più deboli permette l'eliminazione degli agenti inquinanti, come polveri e smog, riportando il capello e il cuoio capelluto al loro naturale equilibrio fisiologico. Contiene Cellule Staminali Vegetali estratte dalle bacche acerbe d'Uva che svolgono un'azione rigenerante e protettiva ostacolando la caduta dei capelli, lasciandoli luminosi e corposi. Per un migliore risultato si consiglia l'utilizzo abbinato ai trattamenti specifici Sinlase Tryo-Staminale Therapy.

**Modo d'uso:** distribuire sui capelli bagnati, massaggiare e risciacquare. Ripetere l'operazione lasciando in posa qualche istante e risciacquare abbondantemente.

**Presentazione:** flacone da 250 ml e 1000 ml



cod. s215

cod. s201

**Sinlase bagno capillare dermo lenitivo** è uno shampoo di ultima generazione con note di dolcezza uniche. Deterge in profondità in modo delicato grazie alla sua formulazione studiata senza SLES, SLS, ALLERGENI e PARABENI. Tali caratteristiche in sinergia con estratti vegetali di Aloe Vera, Giglio Bianco, Passiflora, Avena e Calendula ad azione lenitiva ed antinfiammatoria lo rendono particolarmente indicato per cuti sensibili, con psoriasi, secchezza cutanea e dermatite seborroica. Gli estratti di semi di Lino e Mandorle Dolci intervengono nel processo di idratazione e nutrimento del fusto del capello. Per un migliore risultato si consiglia l'utilizzo abbinato ai trattamenti specifici Sinlase Tryo-Staminale Therapy.

L'estratto di Lavanda ad azione antibatterica contribuisce a contrastare la desquamazione forforosa. La presenza di estratti vegetali di Amamelide, Malva e Tiglio ad azione calmante e lenitiva gli conferiscono un'efficacia delicata, conserva i capelli soffici, voluminosi e lucenti senza alterare la naturale struttura. Per un migliore risultato si consiglia l'utilizzo abbinato ai trattamenti specifici Sinlase Tryo-Staminale Therapy.



cod. s214

cod. s200

**Sinlase bagno capillare purificante** è uno shampoo di ultima generazione formulato a base di estratti vegetali di Limone, Cedro e Salvia che contribuiscono ad ostacolare e riequilibrare l'eccessiva o persistente produzione di sebo.

L'estratto di Lavanda ad azione antibatterica contribuisce a contrastare la desquamazione forforosa. La presenza di estratti vegetali di Amamelide, Malva e Tiglio ad azione calmante e lenitiva gli conferiscono un'efficacia delicata, conserva i capelli soffici, voluminosi e lucenti senza alterare la naturale struttura. Per un migliore risultato si consiglia l'utilizzo abbinato ai trattamenti specifici Sinlase Tryo-Staminale Therapy.

## TRYO-CONDITIONER THERAPY



### Spray condizionante bifasico senza risciacquo coadiuvante nel rivitalizzare i capelli deboli e sottili.

Le due fasi agiscono simultaneamente donando immediata idratazione, corpo e salute ai capelli. Speciale formula ultra leggera arricchita con Oligoelementi complessati con Spirulina Ma-

cod. s227

xima (Calcio, Ferro, Zinco) ad azione remineralizzante. È un'ottima difesa contro i danni indotti da agenti chimici, dall'inquinamento atmosferico, dai raggi ultravioletti e dal calore del phon, principali causa dell'invecchiamento e inaridimento della fibra capillare, previene la formazione di doppie punte. La sua speciale formula lo rende ottimo per ammorbidire e favorire la pettinabilità dei capelli. Contrasta l'elettricità statica con effetto anticreppo, aumenta la lucentezza dei capelli, facilita il taglio e l'asciugatura. Con piacevole fragranza al Cocco, Menta e Liquirizia.



### Spray condizionante bifasico senza risciacquo coadiuvante nel nutrire i capelli secchi, sfibrati o danneggiati.

Le due fasi agiscono simultaneamente donando immediata idratazione, corpo e salute ai capelli. Speciale formula arricchita con Midollo di Bambù.

cod. s228

È un'ottima difesa contro i danni indotti da agenti chimici, dall'inquinamento atmosferico, dai raggi ultravioletti e dal calore del phon, principali causa dell'invecchiamento e inaridimento della fibra capillare, previene la formazione di doppie punte. Ideale dopo un servizio tecnico di colore, decolorazione o permanente e per tutti i tipi di capelli che abbiano necessità di essere ristrutturati e nutriti in profondità. La sua speciale formula lo rende ottimo per ammorbidire e favorire la pettinabilità dei capelli. Contrasta l'elettricità statica con effetto anticreppo, aumenta la lucentezza dei capelli, facilita il taglio e l'asciugatura. Con piacevole fragranza alla Papaya.



### Spray condizionante bifasico senza risciacquo coadiuvante nel disciplinare i capelli grassi o naturali.

Le due fasi agiscono simultaneamente donando immediata idratazione, corpo e salute ai capelli. Speciale formula arricchita con Olio Essenziale di Mandarino.

cod. s229

È un'ottima difesa contro i danni indotti da agenti chimici, dall'inquinamento atmosferico, dai raggi ultravioletti e dal calore del phon, principali causa dell'invecchiamento e inaridimento della fibra capillare, previene la formazione di doppie punte. La sua speciale formula lo rende ottimo per ammorbidire e favorire la pettinabilità dei capelli, senza ungere o appesantire. Contrasta l'elettricità statica con effetto anticreppo, aumenta la lucentezza dei capelli, facilita il taglio e l'asciugatura. Con piacevole fragranza agli Agrumi.

**Modo d'uso:** agitare prima dell'uso Vaporizzare il prodotto su capelli lavati e tamponati o asciutti. Il prodotto non va risciacquato.

**Presentazione:** flacone da 150 ml

## BENEFICI DEI PRINCIPALI INGREDIENTI FUNZIONALI

**Estratto di Cellule Staminali Vegetali di Mela:** è una preparazione liposomiale a base di cellule staminali vegetali ottenute dal callo di una rara mela svizzera (Uttwiler Spätklauber); la mela in questione è ricca in fitonutrienti e proteine ed è nota per l'elevata capacità di stoccaggio e dunque, per la sua straordinaria longevità. L'estratto è ottenuto grazie a una tecnologia (PCT) che consente di ottenere cellule staminali vegetali totipotenti da incorporare in un prodotto cosmetico per la longevità delle cellule della pelle e del bulge. Le cellule staminali vegetali rinforzano il bulbo pilifero ritardando la calvizie e proteggendo il capello dall'invecchiamento, migliorandone la struttura. Mantengono integra la barriera cutanea, migliorando la funzionalità cellulare. Le cellule dei follicoli gradualmente invecchiano o vanno incontro ad apoptosi (morte cellulare programmata). A causa della mancanza di circolazione sanguigna, i follicoli piliferi isolati non possono sopravvivere a lungo e crescere per lungo periodo. Le cellule staminali vegetali rinforzano il bulbo pilifero promuovendo la formazione e il risveglio delle cellule ritardandone la calvizie e l'invecchiamento.



**Estratto di Cellule Staminali Vegetali d'Uva:** è una preparazione a base di cellule staminali ottenute da bacche acerbe d'uva grazie a un esclusivo processo di estrazione. Ricche di fattori protettivi anti-age che agiscono sui radicali liberi velocemente grazie ai principi attivi altamente biodisponibili da loro sintetizzati. È un valido aiuto contro lo stress da inquinamento, radiazioni UV, trattamenti chimici.







**Estratto di Aloe Vera:** l'Aloe Vera è una delle piante più utilizzate in ambito tricologico per le sue molteplici proprietà nutritive e fortificanti. La presenza di enzimi naturali le conferisce un'azione cheratolitica che aiuta ad eliminare il sebo in eccesso e la forfora. L'estratto di Aloe attenua la secchezza cutanea e il prurito, ha un potente effetto antinfiammatorio e lenitivo. È ricca di Sali Minerali e Vitamine che apportano nutrimento e sostegno ai capelli rendendoli più forti e luminosi grazie anche al pH naturalmente acido. Ha inoltre proprietà antimitotiche. Viene impiegata nel prodotto come igienizzante delicato adatto a tutti i tipi di cuoio capelluto.



**Estratto di Giglio Bianco:** il Giglio Bianco è ricco di mucillagini che gli conferiscono proprietà emollienti, lenitive e antinfiammatorie. Inserito nella formulazione conferisce al prodotto un'efficacia delicata.



**Estratto di Passiflora:** i fiori di Passiflora sono caratterizzati dalla presenza di flavonoidi, fitosteroli, alcaloidi indolici, fenoli acidi, glucosidi cianogenetici, cumarine e tracce di olio essenziale. La sinergia dei vari principi attivi le conferiscono proprietà lenitive, disarrossanti e stimolanti il microcircolo.



**Estratto di Avena:** l'estratto di Avena è altamente proteico, ricco di Vitamine e oligoelementi che gli conferiscono un'azione rinforzante, nutriente e remineralizzante. È inoltre caratterizzato dalla presenza di amido e polisaccaridi dalle proprietà idratanti e lenitive. Impiegata nella formulazione aumenta la tollerabilità cutanea.



**Estratto di Calendula:** la Calendula è particolarmente ricca di flavonoidi, olio essenziale e mucillagini che le conferiscono proprietà antiossidanti, antibatteriche e lenitive. Viene impiegata nel prodotto come igienizzante delicato adatto a tutti i tipi di cuoio capelluto.



**Estratto di Semi di Lino:** i semi di Lino sono ricchi di mucillagini dalle proprietà emollienti e protettive, di olio ricco di acidi grassi insaturi ad azione idratante e di lignani ad azione antiossidante. Conferisce elasticità e resistenza al fusto del capello.



**Estratto di Mandorle Dolci:** i semi di Mandorlo sono ricchi di lipidi che conferiscono all'estratto proprietà nutritive, elasticizzanti ed emollienti. È un ottimo rimedio per i capelli opachi e sfibrati.



**Estratto di Limone:** l'estratto di limone è un'ottima fonte di Vitamina C, Sali Minerali e olio essenziale che gli conferiscono proprietà antiossidanti, antibatteriche e dermopurificanti. Aiuta a riequilibrare la produzione di sebo e a prevenire l'insorgenza di forfora.



**Estratto di Cedro:** l'estratto di Cedro è particolarmente ricco di Vitamina C e B1, Sali Minerali, flavonoidi e olio essenziale. La sinergia dei vari principi attivi gli conferisce una potente azione antiossidante e astringente. Viene utilizzato come rimedio naturale nei trattamenti di cuti grasse e forforose.



**Estratto di Salvia:** più di tutte le altre piante ritarda la caduta dei capelli con un'azione tonica antiossidante e dermopurificante del cuoio capelluto, contrastandone l'eccessiva sudorazione. È inoltre molto indicata per combattere la formazione della forfora e per rendere più morbidi i capelli secchi.



**Estratto di Lavanda:** l'estratto di lavanda possiede notevoli proprietà antisettiche in grado di impedire la proliferazione batterica e i danni che ne conseguono. Risulta particolarmente efficace per contrastare l'arrossamento e la desquamazione causati dalla forfora aiutando a ottenere una maggior pulizia del cuoio capelluto.



**Estratto di Amamelide:** l'estratto di Amamelide ha interessanti proprietà astringenti e decongestionanti grazie alla presenza di tannini e acido gallico. Tali caratteristiche la rendono efficace nei trattamenti contro la forfora grassa poiché aiuta a regolarizzare la secrezione sebacea e al contempo lenire il prurito causato dalla desquamazione forforosa.



**Estratto di Malva:** l'estratto ottenuto dalle foglie di Malva è ricco di mucillagini che conferiscono alla pianta proprietà emollienti, ammorbidenti e protettive. Inserito nella formazione aiuta a contrastare il possibile effetto irritativo causato dai tensioattivi primari.



**Estratto di Tiglio:** l'estratto di Tiglio è costituito principalmente da mucillagini ad azione emolliente e protettiva e in piccola parte da flavonoidi e olio essenziale dalle proprietà calmanti e rinfrescanti.



**Olio di Jojoba:** le proprietà cosmetiche dell'Olio di Jojoba sono incredibili. Può ridare corpo, volume e brillantezza ai capelli spenti, sciupati e senza vita. E questo perché l'estratto dei semi di Jojoba (Simmondsia Chinensis), una pianta arbustiva del deserto, ha una composizione simile al sebo, la sostanza protettiva prodotta e secreta dalla pelle, le cui principali funzioni sono il mantenimento dell'idratazione cutanea e la protezione della pelle dall'attacco dei fattori ambientali (batteri, sole, vento, sostanze chimiche presenti nell'aria). L'estratto ceroso di questi semi è inoltre ricco di Vitamina E e di Vitamine del complesso B, nonché minerali quali Zinco, Rame e Iodio. Grazie alla sua capacità di ridare salute e vitalità ai capelli, l'olio di Jojoba può contribuire a contrastare gli effetti del tempo, in particolare ammorbidire e rinforzare i capelli, prevenendone la caduta.



**Olio di Avocado:** Elevata efficacia per rigenerare, nutrire e proteggere i capelli secchi e sfibrati. L'Olio vegetale di Avocado ha una forte azione eudermica essendo in grado di apportare alla cute e al cuoio capelluto un elevato numero di sostanze nutrienti. Ristabilisce gli equilibri con una forte azione ristrutturante e antinvecchiamento.



**Estratto di Betulla:** l'estratto di Betulla Alba grazie alla sua azione igienico cosmetica è indicato per trattamenti delle pelli grasse e impure in particolar modo utilizzato in lozioni con funzione normalizzante per il cuoio capelluto con problemi di forfora secca o grassa. In virtù delle proprietà lenitive e decongestionanti è utile ad alleviare le manifestazioni eritematose tipiche della dermatite seborroica.



**Pantenolo:** Ricco di Provitamina B5. La Provitamina B5 viene utilizzata nei prodotti cosmetici per le sue proprietà idratanti e riduce l'effetto irritante svolgendo un'azione benefica per la cute rendendola morbida ed elastica. Efficace anche per il normale trofismo del capello.



**Vitamine PP, B, A, E:** La presenza di anomalie dei capelli può in certi casi essere ridotta a carenze vitaminiche. Tali Vitamine svolgono un'azione di nutrimento del cuoio capelluto andando a tonificare e rinforzare il capello, facilitandone la crescita e migliorandone l'aspetto. Con funzione di antiradicali liberi.

**Piroctone Olamine:** è un ingrediente attivo anti-forfora, lenisce il cuoio capelluto infiammato e riduce la desquamazione.



**Olio di Ricino:** uno degli usi più frequenti dell'olio di ricino riguarda la cura dei capelli. Esso è noto per le sue proprietà rinforzanti, ristrutturanti ed ammorbidenti. Aiuta a combattere e prevenire la caduta dei capelli.



**Omega-3:** acidi grassi essenziali necessari alla normale funzionalità cellulare. Particolarmente indicati per le cuti secche e sensibili, con psoriasi o dermatite seborroica, grazie alla loro azione idratante, elasticizzante e antinfiammatoria. Proteggono la cute dall'aggressione di agenti esterni, quali raggi ultravioletti, vento e agenti inquinanti.



**Mentolo:** principio attivo ricavato dall'olio essenziale della menta. Grazie alla sua azione rinfrescante, astringente e disinfettante è ideale per il trattamento di cuti seborroiche o forforose.



cod. s209



cod. s208



cod. s207



cod. s212

cod. s210

cod. s211

# SINLASE HAIR PUSH-UP

TRATTAMENTO RIGENERANTE  
VOLUME E SOSTEGNO

Con estratto di Bardana  
e Vitamine B5 / E

*Per uno styling  
a lunga durata!*

Effetto Push-up



**0.0**

Effetto  
Push-up

**Capelli  
Resistenti**



**1.0**

Effetto  
Push-up

**Capelli  
Naturali**



**2.0**

Effetto  
Push-up

**Capelli  
Fragili**

**Sinlase Hair Push-up** è un trattamento innovativo studiato per donare più volume, elasticità e corposità al capello. Grazie all'apporto delle Vitamine B5/E e all'estratto vegetale di Bardana, svolge anche un'azione di nutrimento rinforzando il capello andandolo così a rigenerare.

Nelle tre formulazioni 0.0 per capelli resistenti consigliata per la piega a bigodini, 1.0 per capelli naturali e 2.0 per capelli fragili consigliate per una piega sia a phon che a bigodini. Trattamento indicato per donare volume e sostegno allo styling desiderato, mosso o liscio, con uno straordinario *effetto Push-up!*

**Modalità d'uso:** applicare su tutta la capigliatura a capelli umidi, massaggiare qualche minuto in modo delicato ed uniforme. Procedere poi allo styling desiderato.

**Presentazione:** scatola da 24 fiale monodose da 10 ml  
scatola da 3 fiale monodose da 10 ml

## BENEFICI DEI PRINCIPALI INGREDIENTI FUNZIONALI



**Vitamina B5:** efficace per il nutrimento del capello, viene utilizzata nei prodotti cosmetici per le sue proprietà idratanti e riduce l'effetto irritante svolgendo un'azione benefica per la cute rendendola morbida ed elastica.

**Vitamina E:** efficace come antiossidante e antiradicali liberi. Combatte e previene l'invecchiamento del capello, tonifica e rinforza la fibra capillare facilitandone la crescita e migliorandone l'aspetto.



**Estratto di Bardana:** è una delle piante dermopatiche più utilizzate in ambito cosmetico. La sua azione purificante e antibatterica la rende particolarmente indicata per pelli grasse e impure svolgendo un'azione rigenerante della cute e della fibra capillare.

**Glicerina:** svolge un'azione idratante andando a ristabilire il grado di umidità naturale.

# Trattamento intensivo

Combate e previene la precoce caduta dei capelli



cod. s102



cod. s221

**Sinlase Lozione Intensiva** è stata formulata appositamente per i casi di precoce e persistente caduta dei capelli. Grazie alla sua formulazione ricca di componenti Vitaminici quali Vitamina E - Provitamina B5, principi attivi di Oli Essenziali di Eucalipto e Mentolo, Oli vegetali di Avocado e Ricino, svolge un'azione igienico cosmetica, agendo come antiradicalico, antiossidante, ricostruttivo ed idratante, ostacolando la caduta dei capelli, favorendone la ricrescita, sopperendo alle carenze che possono provocare anomalie quali, prurito del cuoio capelluto e indebolimento della struttura pilifera, ristrutturando il tessuto capillare donando al capello maggior corposità e lucentezza.

**Terapia consigliata:** per una terapia d'urto si consiglia l'utilizzo del trattamento intensivo Sinlase almeno 2 volte alla settimana per due mesi. Per una terapia di mantenimento e prevenzione utilizzare il trattamento intensivo Sinlase 1 volta alla settimana per due mesi. Ripetere il ciclo del trattamento almeno 2 volte l'anno.

**Modalità d'uso:** dopo uno shampoo specifico Sinlase applicare la lozione Sinlase intensiva, dividendo la capigliatura a ciocche in modo tale da favorire il contatto del preparato con la cute, quindi versare a gocce il contenuto della fiala sul cuoio capelluto e massaggiare almeno 3-4 minuti con i polpastrelli in senso rotatorio fino ad ottenere il completo assorbimento del prodotto e un benefico rilassamento della cute.

**Presentazione.** Uso salone: scatola-espositore da 12 fiale da 8 ml  
Uso rivendita: scatola monodose contenente 3 fiale da 8 ml

## BENEFICI DEI PRINCIPALI INGREDIENTI FUNZIONALI



**Provitamina B5:** viene utilizzata nei prodotti cosmetici per le sue proprietà idratanti e riduce l'effetto irritante svolgendo un'azione benefica per la cute rendendola morbida ed elastica. Efficace anche per il normale trofismo del capello.

**Vitamina E:** la presenza di anomalie dei capelli può in certi casi essere ridotta a carenze vitaminiche. Tali vitamine svolgono un'azione di nutrimento del cuoio capelluto andando a tonificare e rinforzare il capello, facilitandone la crescita e migliorandone l'aspetto. Con funzione di antiradicali liberi. La Vitamina E in particolare è la vitamina con il più alto potere antiossidante.



**Mentolo ed Eucalipto:** oli essenziali dalle proprietà antisettiche, rinforzanti e stimolanti il microcircolo. Contribuiscono a prevenire e combattere la caduta dei capelli.

**Olio di Avocado:** olio di elevata efficacia per rigenerare, nutrire e proteggere i capelli secchi e sfibrati. L'Olio vegetale di Avocado ha una forte azione eudermica essendo in grado di apportare alla cute e al cuoio capelluto un elevato numero di sostanze nutrienti. Ristabilisce gli equilibri con una forte azione ristrutturante e antinvecchiamento.



**Olio di Ricino:** uno degli usi più frequenti dell'olio di ricino riguarda la cura dei capelli. Esso è noto per le sue proprietà rinforzanti, ristrutturanti ed ammorbidenti. Aiuta a combattere e prevenire la caduta dei capelli.

# Trattamento antiforfora

Specifico formula per cuti seborroiche, grasse o secche

**Sinlase Antiforfora** grazie alla sua formulazione arricchita di Estratto di Betulla e di componenti Vitaminici quali Vitamina A e Provitamina B5, svolge un'efficace azione igienico cosmetica e riporta a giusto equilibrio fisiologico la secrezione sebacea. Di particolare effetto per combattere e attenuare la fastidiosissima comparsa di forfora secca o grassa. Dona volume e vigore alla capigliatura.

**Terapia consigliata.** Per una terapia d'urto si consiglia l'utilizzo del trattamento almeno 2 volte alla settimana per due mesi. Per una terapia di mantenimento e prevenzione utilizzare il trattamento 1 volta alla settimana per due mesi. Ripetere il ciclo del trattamento almeno 2 volte l'anno.

**Modo d'uso.** Dopo lo shampoo applicare a gocce sulla cute 8-10 ml (4-5 contagocce pieni) di prodotto e massaggiare almeno 3-4 minuti con i polpastrelli in senso rotatorio fino ad ottenere il completo assorbimento del prodotto e un benefico rilassamento della cute.

**Presentazione.** Flacone con contagocce da 60 ml



cod. s105



cod. s113

## Shampoo PH neutro

Lavaggi frequenti

---

Detergente delicato per lavaggi frequenti a PH bilanciato.

**Modo d'uso.** Distribuire sui capelli bagnati, massaggiare e risciacquare. Ripetere l'operazione lasciando in posa per qualche istante e risciacquare abbondantemente.

**Presentazione.** Tanica da 10 lt

## Shampoo PH neutro menta

Lavaggi frequenti

---

Detergente delicato per lavaggi frequenti a PH bilanciato.

**Modo d'uso.** Distribuire sui capelli bagnati, massaggiare e risciacquare. Ripetere l'operazione lasciando in posa per qualche istante e risciacquare abbondantemente.

**Presentazione.** Tanica da 10 lt



cod. s180

## Shampoo PH neutro

### Mandorle dolci

Detergente delicato

---

Detergente delicato a PH bilanciato.

**Modo d'uso.** Distribuire sui capelli bagnati, massaggiare e risciacquare. Ripetere l'operazione lasciando in posa per qualche istante e risciacquare abbondantemente.

**Presentazione.** Tanica da 10 lt



cod. s115

## Shampoo PH neutro pesca

Detergente delicato

---

Detergente delicato a PH bilanciato.

**Modo d'uso.** Distribuire sui capelli bagnati, massaggiare e risciacquare. Ripetere l'operazione lasciando in posa per qualche istante e risciacquare abbondantemente.

**Presentazione.** Tanica da 10 lt



cod. s160

## Shampoo PH neutro

### thè verde

Detergente extra delicato

---

Detergente extra delicato a PH bilanciato.

**Modo d'uso.** Distribuire sui capelli bagnati, massaggiare e risciacquare. Ripetere l'operazione lasciando in posa per qualche istante e risciacquare abbondantemente.

**Presentazione.** Tanica da 10 lt



cod. s151

RAPY SPA



cod. s190

cod. s146

## Shampooing Spa Intensivo

Coadiuvante anticaduta

**Bagno intensivo** coadiuvante nella prevenzione della caduta dei capelli di nuova concezione, dalla formulazione arricchita con estratto di aloe vera, svolge un'azione igienico cosmetica ostacolandone la caduta e ristrutturando la fibra capillare, grazie anche agli estratti di betulla, ortica ed alghe marine.

**Modo d'uso.** Distribuire sui capelli bagnati, massaggiare e risciacquare. Ripetere l'operazione lasciando in posa uno o due minuti, risciacquare abbondantemente.

**Presentazione.** Flacone da 400 ml e 1000 ml

## Shampooing Spa Normalizzante

Antiforfora, cuti seborroiche, grasse o secche

**Bagno normalizzante** coadiuvante antiforfora dalla formulazione arricchita con estratto di aloe vera, svolge un'efficace azione igienico cosmetica e riporta a giusto equilibrio fisiologico la secrezione sebacea. Di particolare effetto per combattere ed attenuare la fastidiosa comparsa di forfora secca o grassa, grazie anche all'apporto del piroctone olamine, ed oli essenziali di eucalipto.

**Modo d'uso.** Distribuire sui capelli bagnati, massaggiare e risciacquare. Ripetere l'operazione lasciando in posa uno o due minuti, risciacquare abbondantemente.

**Presentazione.** Flacone da 400 ml e 1000 ml



cod. s147

cod. s191



cod. s192

cod. s148

## Shampooing Spa Extra Delicato

Lavaggi frequenti

**Bagno extra delicato** di nuova concezione, dalla formulazione arricchita con estratto di aloe vera, nutre e deterge delicatamente la fibra capillare particolarmente indicato per lavaggi frequenti.

**Modo d'uso.** Distribuire sui capelli bagnati, massaggiare e risciacquare. Ripetere l'operazione lasciando in posa uno o due minuti, risciacquare abbondantemente.

**Presentazione.** Flacone da 400 ml e 1000 ml

## Shampooing Spa Idratante

Capelli secchi e sfibrati

**Bagno idratante** di nuova concezione, dalla formulazione arricchita con estratto di aloe vera, nutre e idrata la fibra capillare particolarmente indicato per capelli secchi e sfibrati, grazie anche all'apporto degli oligoelementi.

**Modo d'uso.** Distribuire sui capelli bagnati, massaggiare e risciacquare. Ripetere l'operazione lasciando in posa uno o due minuti, risciacquare abbondantemente.

**Presentazione.** Flacone da 400 ml e 1000 ml



cod. s149

cod. s193



cod. s111

cod. s150

## Shampooing Spa Post-Color

Protegge, fissa e ravviva il colore

**Bagno Post-Color** di nuova concezione, dalla formulazione arricchita con estratto di aloe vera, nutre e liscia la fibra capillare ravvivando e prolungando la brillantezza e la vitalità del colore, grazie anche alle proteine della soia.

**Modo d'uso.** Distribuire sui capelli bagnati, massaggiare e risciacquare. Ripetere l'operazione lasciando in posa uno o due minuti, risciacquare abbondantemente.

**Presentazione.** Flacone da 400 ml e 1000 ml

## Trattamento antigiallo

Rinforzante per capelli bianchi o grigi

Creato per togliere con semplicità l'antiestetico colore giallo dei capelli, ha caratteristiche specifiche mirate che rivitalizzano il capello debole e sfruttato. Inoltre le proprietà emollienti e filmanti donate dall'estratto di dattero unitamente alle ceramidi, aceto di more ed estratto di pesca, ristrutturano le fibre del capello rendendolo più resistente e lucente. Consigliato anche per togliere opacità ed eccessivo effetto giallo a meches e colpi di sole.

**Modalità d'uso.** Agitare bene prima dell'uso. Distribuire sui capelli bagnati, massaggiare e risciacquare. Ripetere l'operazione lasciando in posa uno o due minuti, risciacquare abbondantemente.

**Presentazione.** Flacone da 250 ml e 1000 ml



cod. s112

cod. s179



cod. s168

## Bagno doccia delicato

Risveglia i tuoi sensi, rilassa la tua mente

**Caratteristiche.** La sua intensa e sensuale fragranza arricchita con note di mirra risveglia i sensi e rilassa la mente. La sua cremosità contribuisce a svolgere un'azione detergente molto delicata, per riscoprire una nuova dimensione di armonia e relax. La formula ricercata meticolosamente abbinando tradizione e semplicità dei componenti, rispetta il PH fisiologico della pelle conservandola morbida, fresca e carezzevole.

**Modo d'uso.** Distribuire uniformemente sul corpo a piccole quantità, dopo un delicato massaggio risciacquare abbondantemente. Ideale anche nel caso si effettui un rilassante bagno nella propria vasca. Non ingerire. Tenere lontano dalla portata dei bambini e fonti di calore. Cosmetico esclusivamente per uso esterno.

**Presentazione.** Flacone da 400 ml

## Nutri-Fluid Spa Energizing Therapy

Energizzante capillare per capelli struttati

**Sinlase Nutri Fluid** nutre idrata protegge e ristruttura immediatamente i capelli sfruttati, donando loro bellezza e luminosità. Grazie alla sua composizione è adatto a tutti i tipi di capelli, specialmente per capelli sfruttati da agenti atmosferici (sole smog umidità polveri), agenti chimici (colori decolorazioni permanenti) o lavaggi troppo continui e aggressivi. Con la sua formulazione liquida arricchita di ceramidi e aceto di mora, permette alle molecole di penetrare maggiormente in profondità e di avere maggiori risultati immediati.

**Modo d'uso:** Spruzzare il prodotto su capelli accuratamente lavati ed ancora leggermente bagnati. Massaggiare per attivare il prodotto distribuendolo su tutta la capigliatura. Per aumentare se necessario la districabilità spruzzare ulteriormente prodotto, pettinare per una migliore distribuzione. Lasciare in posa 3/4 minuti e risciacquare abbondantemente.

**Presentazione.** Flacone da 250 ml



cod. s145

## Crema balsamo alle erbe

Nutriente, districante e riparatore

**Sinlase Crema Balsamo**, grazie all'apporto di estratti di edera e salvia, nutre i capelli favorendone la resistenza, la morbidezza e l'elasticità, riparandoli dal calore del phon e dagli agenti atmosferici e chimici, donando lucentezza ai capelli opachi.

**Modo d'uso.** Applicare la Crema Balsamo sui capelli dopo lo shampoo, pettinare per favorirne la distribuzione. Lasciare in posa qualche minuto, sciacquare abbondantemente. In caso di capelli gravemente danneggiati si consiglia di utilizzare una fonte di calore nella fase di posa.

**Presentazione.** Flacone da 400 ml e 1000 ml



cod. s116

cod. s189

cod. s152



cod. s153

## Hair Mask Effetto ricostruzione

Maschera rinforzante per capelli secchi e sfibrati

**Sinlase Hair Mask** è stata formulata per rinforzare e ricostruire la fibra capillare. Nutre in profondità aumentandone l'idratazione e la consistenza, dona volume, elasticità e lucentezza ai capelli districandoli dolcemente. Consigliata per capelli trattati e colorati, ravviva, protegge e tonifica la vostra capigliatura senza appesantire ed ungere.

**Modo d'uso.** Stendere il prodotto sui capelli lavati e tamponati, applicando una o due noci di prodotto a seconda della lunghezza dei capelli, massaggiare e lasciare agire da 3 a 5 minuti (su capelli particolarmente rovinati aumentare il tempo di posa oppure utilizzare una fonte di calore) quindi risciacquare abbondantemente.

**Presentazione.** Vaso da 500 ml e da 200 ml

## Lifting oil

Olio trattante per tutti i tipi di capelli, con olio di argan

Il Trattamento Sinlase Lifting Oil ha la caratteristica di essere assorbito istantaneamente dai capelli creando immediatamente un senso di setosa morbidezza e luminosità senza appesantire, donando un maggior tempo di benessere a tutti i tipi di capelli, grazie alla presenza dell'Olio d'Argan.

- Ammorbidisce e districa donando lucentezza
- Rinforza i capelli secchi, sfibrati e crespi
- Risana e nutre il capello danneggiato da trattamenti chimici
- Protegge dal sole, dalla salsedine e altri fattori ambientali dannosi
- Riduce il tempo di asciugatura velocizzandone la piega
- Favorisce un maggior tempo di benessere a tutti i tipi di capelli.

**Modo d'uso.** applicare una piccola quantità di prodotto sui capelli umidi per la successiva asciugatura, o asciutti direttamente sulle lunghezze.

**Presentazione.** Flacone da 60 ml e da 15 ml



cod. s166

cod. s167

HAIR THERAPY SPA



## Hair Milk Latte Idratante

Riparatore per capelli, lisciante,  
lucidante, anti-crespo

Questo latte è un trattamento speciale per capelli secchi, devitalizzati e disidratati. Elimina l'elettricità statica, proteggendo le punte, donando alle lunghezze una sensazione tattile morbida e setosa senza ungere ed appesantire. Contribuisce a riequilibrare la struttura togliendo l'effetto crespo migliorandone la vitalità e la pettinabilità. Evidenzia il volume e la luminosità di ogni acconciatura; ottimo come lisciante sia a phon che a piastra. Usato a fine acconciatura dona una straordinaria lucentezza e permette di creare acconciature di tendenza. Ideale prima dell'esposizione ai raggi solari.

**Modalità d'uso.** Agitare prima dell'uso. Dosare poche gocce di prodotto sul palmo della mano. Applicare sui capelli puliti (bagnati o asciutti), passando le mani fra le ciocche onde ottenere una distribuzione omogenea. Procedere all'acconciatura senza risciacquare.

Per impacchi ristrutturanti e riparatori utilizzare dosi adeguate al tipo ed alla qualità dei capelli. Lasciare agire per 2/3 minuti, quindi sciacquare.

**Presentazione.** Flacone da 200 ml



cod. s124



cod. s125

## Cristalli liquidi

Concentrato vitale  
lunghezze & doppie punte

Disciplinante per punte e lunghezze rovinate, dona morbidezza e lucentezza ai capelli. Contiene semi di lino e filtri solari che proteggono i capelli dall'azione nociva dei radicali liberi e dai raggi del sole.

**Modo d'uso.** Distribuire qualche goccia di prodotto sui capelli umidi per la successiva asciugatura o asciutti direttamente sulle lunghezze per proteggere i capelli e prevenire il formarsi delle doppie punte. Non sciacquare.

**Presentazione.** Flacone da 50 ml

## Cristalli di luce

Concentrato vitale  
lucentezza e protezione

Dona la massima lucentezza e vitalità a capelli opachi e spenti esaltando il naturale colore della vostra chioma, senza appesantire e ungere. Contiene semi di lino e filtri solari che proteggono i capelli dall'azione nociva dei radicali liberi e dai raggi del sole.

**Modo d'uso:** spruzzare il prodotto in modo omogeneo su capelli asciutti o umidi.

**Presentazione.** Flacone da 100 ml



cod. s126



cod. s123

cod. s122

## Trattamento Anti-age

### Modellante antinvecchiamento

Questo fluido è un trattamento specifico che grazie alla sua formula arricchita con oligoelementi complessati con proteine vegetali derivate da alghe marine, contribuisce a contrastare la formazione dei radicali liberi, massimi responsabili di un prematuro invecchiamento della capigliatura. Ristruttura la fibra capillare modellando e volumizzando l'acconciatura, idratando i capelli aridi, secchi e particolarmente ribelli, senza ungere ed appesantire, svolgendo un'azione anticrespo. È indicato per proteggere i capelli dai raggi solari, dalla salsedine e dal cloro delle piscine.

**Modalità d'uso.** Agitare prima dell'uso. Applicare sui capelli leggermente umidi o asciutti una piccola quantità di fluido, quindi procedere all'acconciatura di tendenza. Adatto al lavoro con piastre stiranti o a phon per capelli lisci, a bigodini o a diffusore per un effetto ondulazione. Come tocco finale dona l'effetto bagnato senza appesantire. Non sciacquare.

**Presentazione.** Flacone da 200 ml  
Disponibile nelle due versioni Total Control e Extra Total Control.

## Effetto Gel

### Fissaggio extra forte lunga durata

Appositamente studiato per fissaggi estremi. Grazie agli speciali agenti fissanti permette di modellare con la massima definizione ogni singola ciocca. Si asciuga rapidamente senza lasciare residui. Inoltre grazie ai filtri solari protegge i capelli dall'azione nociva dei radicali liberi e dai raggi del sole, conferendo lucentezza e corpo anche ai capelli più difficili.

**Modo d'uso.** Applicare il prodotto sui capelli asciutti o leggermente umidi modellando ogni singola ciocca.

**Presentazione.** Vaso da 500 ml e da 200 ml



cod. s154

cod. s127



Versione  
strong

cod. s155

Versione  
elasticizzante

cod. s181

## Effetto Wax

### Cera modellante lucidante

**Effetto Wax** è un prodotto specifico di finitura. Speciale cera che scolpisce e lucida i vostri capelli con elasticità.

**Modo d'uso.** Applicare con i polpastrelli piccole quantità di cera sulle zone da scolpire, modellando il capello a vostro piacimento.

**Presentazione.** Vasetto da 100 ml

## Effetto Black Gel

### Modella e definisce donando un tocco di colore ai capelli grigi

Gel appositamente studiato per donare un tocco di colore giovanile ai vostri capelli grigi o brizzolati, rendendoli lucidi, elastici, protetti e definiti. Non unge, si elimina con uno shampoo e non lascia residui.

**Modo d'uso.** Applicare uniformemente sui capelli lavati e tamponati o asciutti, in piccole dosi o comunque in base alla quantità di capelli bianchi, massaggiando uniformemente con movimento circolare, per una migliore distribuzione del prodotto. Modellare a piacimento.

**Presentazione.** Vaso da 150 ml



cod. s194



cod. s159

## Extreme Look

Spray modellante [controllo e protezione]  
Scolpisce e definisce il tuo look  
Tenuta a lunga durata

**Extreme Look:** Spray modellante a fissaggio forte ed asciugatura rapida. Dona controllo e lucentezza ai capelli proteggendoli da fattori atmosferici.

**Modalità d'uso.** Si utilizza su capelli asciutti o umidi. Per dare forme di tendenza, vaporizzare sulle ciocche da definire e modellare con le mani. Asciuga rapidamente e si elimina facilmente con una spazzola senza lasciare residui.

**Presentazione.** Flacone da 125 ml

## Lacca Spray

Volumizzante

È un innovativo fissaggio formulato appositamente per donare supporto e volume all'acconciatura modellandola in modo lucente ed elastico, nutrendo i capelli grazie all'apporto delle proteine della seta. Si elimina con pochi colpi di spazzola. Non lascia residui.

**Modo d'uso.** Agitare prima dell'uso. Vaporizzare a circa 30 cm. dall'acconciatura a piccoli e brevi spruzzi ripetuti nelle minime quantità indispensabili ad ottenere l'effetto desiderato. Per dare il massimo del volume vaporizzare sulle radici, per fissare e lucidare vaporizzare uniformemente sull'acconciatura, per dare forme speciali vaporizzare sulle ciocche e trattenere finché non siano asciutte.

**Presentazione.** Bombole da 400 ml e da 100 ml



cod. s119

cod. s195



cod. s117

## Lacca Ecologica no-gas

Volumizzante

È un innovativo fissaggio formulato appositamente per donare supporto e volume all'acconciatura modellandola in modo lucente ed elastico, nutrendo i capelli grazie all'apporto delle proteine della seta. Si elimina con pochi colpi di spazzola. Non lascia residui.

**Modo d'uso.** Agitare prima dell'uso. Vaporizzare a circa 20 cm. dall'acconciatura. Per dare il massimo del volume vaporizzare sulle radici, per fissare e lucidare vaporizzare uniformemente sull'acconciatura, per dare forme speciali vaporizzare sulle ciocche e trattenere finché non siano asciutte.

**Presentazione.** Bombola da 200 ml

## Mousse Modellante

Volumizzante

È una innovativa mousse formulata appositamente per modellare e dare volume all'acconciatura, consentendo un sostegno di lunga durata. Dona brillantezza e morbidezza senza appesantire, nutre i capelli grazie all'apporto delle proteine della seta. Non teme l'umidità, si elimina con pochi colpi di spazzola. Non lascia residui.

**Modo d'uso.** Agitare bene il flacone prima dell'uso e tenerlo capovolto durante l'erogazione. Distribuire sui capelli tamponati una quantità di prodotto dosata in base alle esigenze dell'acconciatura. Per ottenere un effetto bagnato applicare su capelli umidi e lasciare asciugare liberamente, per ottenere un effetto volume applicare e quindi asciugare secondo lo stile desiderato. Si applica anche su capelli asciutti per creare acconciature particolari.

**Presentazione.** Bombola da 200 ml



cod. s120



cod. s137

cod. s138

cod. s139

## Trattamento ondulante Mineralizzante

Il **Trattamento Ondulante Sinlase** consente grazie all'apporto di manganese, calcio e magnesio, di ottenere permanenti morbide, voluminose e durature, proteggendo il capello dall'aggressività dei trattamenti. Formula testata dermatologicamente.

**Modo d'uso.** Prima dell'uso agitare sempre il flacone onde ottenere la migliore miscelazione dei componenti. Usare sempre dosi di prodotto ed avere tempi di posa adeguata al tipo e alla quantità dei capelli. Per un sicuro risultato avere cura di scegliere il trattamento adeguato per il tipo di capello ed il diametro del bigodino. Durante il processo di arricciatura controllare di tanto in tanto la consistenza di un riccio campione. Avere cura di neutralizzare con SINLASE FIX accuratamente dopo l'applicazione e sciacquare abbondantemente.

**Presentazione.** Flacone da 500 ml

Disponibile nelle tre versioni:

- "0" per capelli resistenti;
- "1" per capelli naturali;
- "2" per capelli fragili e trattati.

## Trattamento neutralizzante Protettivo per permanente

Il **Trattamento Neutralizzante Sinlase** ricostruisce perfettamente i legami delle fibre di cheratina che si assestano naturalmente nella nuova posizione determinata dal tipo di bigodino. Fissa la permanente creando la nuova ondulazione naturale, aiutato dall'azione protettiva di manganese, calcio e magnesio.

**Modo d'uso.** Con 50 ml. di prodotto produrre abbondante schiuma tamponando i bigodini. Lasciare in posa 5/10 minuti, quindi sciacquare abbondantemente.

**Presentazione.** Flacone da 1000 ml



cod. s140



cod. s178

## Speed 10

Acceleratore molecolare di colore

**Speed 10** Riduce il tempo di posa della colorazione in media a soli 10 minuti senza bisogno di fonti di calore, protegge il capello donando luce. Esalta la colorazione sia di sinlase cream color che di sinlase fluid color, colorazione in olio senza ammoniaca. È un prodotto utilizzabile per tutte le tinture: si aggiunge alla miscela colorante (colore + ossidante) contribuendo a ridurre i tempi tradizionali di posa.

**Modi d'uso. Miscelare il colore ed ossidante in parti uguali (1+1)** anche se il colore indica una diluizione 1+1,5. Aggiungere alla miscela colorante SINLASE speed 10 a gocce in dose adeguata alla quantità della miscela preparata 2 gocce ogni 10 g. (vedi tabella). Miscelare il tutto ed applicare in modo tradizionale il colore.

**Tempo di posa medio 10 minuti.** Per capelli particolarmente refrattari e difficili con tempi di posa superiori alla media, consente ugualmente di dimezzarne i tempi di posa.

**Presentazione.** Flacone con contagocce da 60 ml

### Tabella miscelazione per Sinlase Cream Color e Sinlase Fluid Color

COLORE	+ OSSIDANTE	+SPEED 10
10 g.	10 g.	4 gocce
20 g.	20 g.	8 gocce
30 g.	30 g.	12 gocce
40 g.	40 g.	16 gocce
50 g.	50 g.	20 gocce
60 g.	60 g.	24 gocce
70 g.	70 g.	28 gocce
80 g.	80 g.	32 gocce
90 g.	90 g.	36 gocce
100 g.	100 g.	40 gocce

## Effetto Colore Cream Color

Crema colorante delicata per capelli.  
A bassissimo contenuto di ammoniaca.

Con estratti vegetali e oli di argan e jojoba

**Sinlase Cream Color** è una crema colorante condizionante che dona copertura perfetta dei capelli bianchi, assicura un'ottima stabilità e brillantezza del colore anche dopo diversi lavaggi. Contiene estratti vegetali e oli di argan e di jojoba entrambi con benefiche caratteristiche protettive e condizionanti, su cute e capelli.

La colorazione nella sua forma migliore, questo è "Sinlase Cream Color". Giovane. Grazie alle numerosissime nuances di tendenza, per realizzare uno stile model look. Affascinante. Con mille sfumature intriganti, vivaci, ricche di charme. Seducente. Attraverso riflessi di seta, scintillanti e a lunga durata. Scegliere tra le tonalità di "Sinlase Cream Color" è scegliere un look personale ed esclusivo.

**Modo d'uso.** Preparare la miscela colorante al momento dell'uso. Aggiungere alla quantità del colore dosata in una ciotola non metallica, l'emulsione ossidante appropriata seguendo una proporzione di 1 + 1,5 su tutte le nuances comprese serie Superschiarenti. Es. 50 ml Sinlase cream color + 75 ml Sinlase oxy cream. Tempo di posa 35/40 minuti. Scelta dei volumi in base al risultato desiderato: 10 volumi tono su tono o per scurire il fondo - 20 volumi copertura con leggera schiaritura del fondo - 30 volumi copertura totale con schiaritura fino a 2 toni - 40 volumi copertura totale con schiaritura da 3 a 5 toni.

**Presentazione.** Tubo da 100 ml - Disponibile in 77 nuance.



cod. s131



cod. s144

## Effetto Colore Fluid Color

Olio colorante per capelli **senza ammoniaca**

Con proteine della seta e olio di argan

**Sinlase Fluid Color** è un sistema di colorazione dell'ultima generazione, senza ammoniaca, adatto a tutti i tipi di capigliatura, da quelle naturali non trattate, a quelle miste o bianche al 100%, donando estremo splendore e copertura ai capelli, idratandoli e migliorandone la condizione.

**Modo d'uso.** Agitare bene prima dell'uso. Aprire il tappo solo al momento dell'utilizzo del prodotto e richiuderlo immediatamente. Tuttavia una leggera diversità di sfumatura del fluido negli utilizzi successivi non comporta nessuna differenza del risultato finale. Preparare la miscela colorante al momento dell'uso. Aggiungere alla quantità del colore dosata in una ciotola non metallica, l'emulsione ossidante appropriata, seguendo una proporzione di 1+1 su tutte le nuance compresi i superschiarenti. Es. 50 ml Sinlase fluid color + 50 ml Sinlase oxy cream. Tempo di posa 35/40 minuti.

Scelta dei volumi in base al risultato desiderato: 10 volumi tono su tono - 20 volumi copertura con leggera schiaritura - 30 volumi copertura con schiaritura - 40 volumi copertura con schiaritura sino a 3 toni.

**Presentazione.** Flacone da 150 ml - Disponibile in 40 nuance.

## Oxy Cream

Emulsione ossidante protettiva

**Sinlase Oxy Cream** è un'ossidante per tinture e decolorazioni con alto potere protettivo grazie all'apporto dell'olio di jojoba, favorisce la distribuzione sulla capigliatura dei prodotti tecnici rispettando la struttura del capello.

**Sinlase Oxy Cream 0 volumi:** Il suo utilizzo è riservato per creare volumi particolari (25v, 15v, 5v). Esempio di creazione di ossigeno a 5 volumi, mescolare 10 volumi in pari dose con il 0 volumi; per creare il 15 volumi mescolare il 30 volumi in pari dose con il 0 volumi.

Esempio 1: per ottenere 100 ml di 15 Volumi	
50 ml di 30v + 50 ml di 0v	75 ml di 20v + 25 ml di 0v

Esempio 2: per ottenere 100 ml di 5 Volumi	
50 ml di 10v + 50 ml di 0v	25 ml di 20v + 75 ml di 0v

Disponibile nelle quattro versioni:  
0 volumi - 10 volumi - 20 volumi - 30 volumi - 40 volumi

**Presentazione.** Flacone da 1000 ml



cod. s164

cod. s132

cod. s133

cod. s134

cod. s135

# Effetto Colore Deco 9+ ultra white

Decolorante compatto protettivo  
con alto potere schiarente



**Effetto Colore Deco 9+ ultra white** è un prodotto altamente innovativo, questa polvere decolorante compatta garantisce elevate performances nella decolorazione. Garantisce un impiego più veloce, pratico e sicuro. La sua esclusiva composizione infatti minimizza la volatilità dei suoi componenti. Ad intensa azione schiarente, permette di raggiungere schiariture fino a 9 toni e oltre. La miscela decolorante rimane perfettamente idratata per tutta la durata dell'applicazione, senza seccare, né gonfiarsi. Grazie alla presenza della Gomma Guar protegge il cuoio capelluto, idrata e ammorbidisce la fibra capillare.

**Modo d'uso.** La polvere decolorante può venire usata con acqua ossigenata 10, 20, 30 o 40 volumi, secondo il seguente criterio: 1 parte di polvere e 2 parti di ossidante. Si lascia agire sui capelli fino a che non si è raggiunto il livello di schiaritura desiderato. Il livello di schiaritura dipende dai volumi utilizzati dell'acqua ossigenata e dal tempo di posa 15/35 minuti.

**Presentazione.** Vaso da 500 gr - Disponibile in due versioni: blu e bianco.

**Oxy Cream Sviluppatore** è un'ossidante per decolorazioni con alto potere schiarente e protettivo, favorisce la distribuzione sulla capigliatura dei prodotti tecnici rispettando la struttura del capello. Accelera la schiaritura riducendo notevolmente i tempi di posa di decolorazioni e mechès. **Presentazione.** Flacone da 1000 ml

## Direct Color

Colorazione diretta  
Condizionante per capelli  
senza ammoniaca e ossidanti

**Direct Color** colorazione diretta in crema senza ammoniaca per colori shock e tono su tono. Un colorante cosmetico innovativo e delicato per realizzare servizi coloranti riflessanti non impegnativi con risultati eccellenti. È dinamico, versatile e polivalente. Con pigmenti di qualità collaudata, privo di ammoniaca e di ossidanti, rispetta la struttura naturale del capello

**Modi d'uso.** Distribuire uniformemente sui capelli umidi e lasciare in posa da 5 a 20 minuti. Emulsionare con un pò di acqua, quindi risciacquare abbondantemente.

**Presentazione.** Flacone da 250 ml



## Deco Cream +

Crema decolorante  
+ delicatezza + risultati + luce



cod. s177

**Deco Cream +** è una crema decolorante emolliente di ultima generazione, non aggressiva nel rispetto del capello e della cute.

L'azione decolorante del prodotto garantisce i massimi livelli di schiaritura in modo rapido ed efficace. Protegge i capelli lasciandoli setosi e straordinariamente lucidi, grazie alla CERA D'API e alle proteine del MAIS in essa contenuti.

**La sua formulazione in crema consente di salvaguardare la salute degli operatori.**

**Modi d'uso.** Prima di prelevare il prodotto, manipolare sempre per qualche minuto il contenitore di alluminio per omogeneizzare il decolorante in crema all'interno.

La crema decolorante può venire usata con acqua ossigenata a 3, 6, 9 o 12% (10, 20, 30 o 40 volumi) secondo il seguente criterio: 1 parte di crema e 2 parti di ossidante.

Schiaritura 1/2 toni con crema ossidante 10 vol. (3%).

Schiaritura 3/4 toni con crema ossidante 20 vol. (6%).

Schiaritura 4/5 toni con crema ossidante 30 vol. (9%).

Schiaritura 6/7 toni con crema ossidante 40 vol. (12%).

MISCELA 1+2.

Tempo di posa da 20 a 50 minuti, a seconda dell'acqua ossigenata usata e del grado di schiaritura desiderato.

**Presentazione.** Sacchetto da 250 ml

## Color Remover

Correttore per tinta e lucidante

**Color Remover** è un prodotto studiato per lucidare, correggere o modificare eventuali sfumature indesiderate, oppure per rimuovere gli eccessi di colore, specialmente sulle lunghezze facendo sì che all'avvenuta applicazione del nuovo colore si possa ottenere un risultato uniforme senza la comparsa delle fastidiose barrature.

**Modi d'uso.** A) Usato puro su capelli colorati o naturali dona un effetto lucentezza.  
B) Usato su capelli appena colorati nel caso risultasse un colore troppo scuro.  
C) Usato su capelli naturali per un effetto schiarente.  
D) Usato per rimuovere colore su capelli colorati di tonalità chiara.  
E) Usato per rimuovere colore su capelli colorati di tonalità scura.

**Presentazione.** Flacone da 250 ml



cod. s143



cod. s142

## Protective

Olio protettivo lenitivo per cuti sensibili

**Sinlase Protective** elimina il fastidioso bruciore su cuti molto sensibili.

**Modo d'uso.** Aggiungere direttamente nella ciotola dove viene preparata la miscela di colore + ossidante 15/20 gocce (mezzo contagocce), in caso di cuti molto sensibili si può aumentare la dose fino a 30/40 gocce senza nessuna controindicazione per il risultato del colore. Ideale sulla cute distribuito a gocce nelle zone più irritabili. Distribuito sul contorno facciale prima della colorazione evita la formazione di macchie di colore sull'epidermide.

**Presentazione.** Flacone con contagocce da 60 ml

## La Cremina delle Api

Crema mani alla pappa reale

**La Cremina delle Api.** Trattamento di grande efficacia studiato per il benessere e la bellezza delle mani. Grazie alla presenza della pappa reale reidratata e protegge la pelle lasciandola morbida e vellutata con azione anti-age. Si assorbe velocemente senza ungere.

**Modo d'uso.** applicare un piccolo quantitativo di crema sulle mani e massaggiare fino a completo assorbimento.

**Presentazione.** Vasetto da 100 ml



cod. s222



cod. s157

## Skin Protection

Barriera cutanea anti-macchia effetto gommina

**Skin Protection** protegge efficacemente il contorno facciale.

**Modo d'uso.** Prima dell'applicazione del colore, stendere un leggero strato di prodotto sulla cute in prossimità dell'attaccatura dei capelli. Idrosolubile si elimina dopo lo shampoo o massaggiando con cotone bagnato. Non applicare il prodotto direttamente sui capelli.

**Presentazione.** Vasetto da 250 ml

## Deter Color

Smacchiatore

**Deter Color** rimuove delicatamente le macchie di colore sulla pelle.

**Modo d'uso.** Versare piccole quantità di prodotto su cotone e, con delicate rotazioni, pulire la cute. Detergere e risciacquare accuratamente.

**Presentazione.** Flacone da 250 ml



cod. s158

**Sinlase linea tricocosmetica** nasce da accurati studi, pluriennali ricerche e da esigenze sentite e vissute direttamente da chi usa nel proprio salone i prodotti Sinlase per un fabbisogno di costante mantenimento nella cura dei capelli dei propri clienti.

Da qui l'importanza di fornire quanto di meglio al servizio del cliente che si aspetta di avere dei risultati, affronta dei costi e giustamente vuole ottenere dei benefici.

La **linea Sinlase** permette di pianificare un mantenimento costante con il consiglio del proprio acconciatore di fiducia, proponendo per ogni problematica trattamenti mirati a base di estratti vegetali, vitamine, olii essenziali, minerali e provitamine, dermatologicamente testati e formulati in modo che ognuno di essi abbia funzioni in grado di risolvere diverse problematiche causate dai segni lasciati da agenti atmosferici (quali vento, umidità, aria secca, inquinamento, sole), dallo stress di tutti i giorni (le nostre ansie), da quello che mangiamo e dal fisiologico decadimento della struttura pilifera.

Da qui l'importanza di utilizzare i **prodotti Sinlase** affinché divengano un supporto reale ed insostituibile per il parrucchiere fornendo quei risultati che tutti auspicano.

*Stefano Ferro*

Fare un prodotto tricocosmetico è facile. Fare un buon prodotto tricocosmetico, NO!  
Per crearlo ci vuole cura, sapienza, passione, conoscenza e perseveranza.  
Un prodotto tricocosmetico ricco di pregiati principi attivi vegetali, vitamine, olii essenziali puri e naturali e che rispetta i nostri capelli e di conseguenza il nostro organismo non può essere ottenuto casualmente o a basso costo.  
I **prodotti Sinlase** sono il risultato di una sapiente e rara attenzione per il benessere dell'individuo.



Made in Italy - [www.sinlase.it](http://www.sinlase.it)  
**PRESTIGE Tricocosmesi Professionale**  
Via Finiletto, 25 - 46039 Villimpenta (MN) Italy  
Tel. +39 0376 667718 - Fax +39 0376 667418  
e-mail: [sinlase@sinlase.it](mailto:sinlase@sinlase.it)

